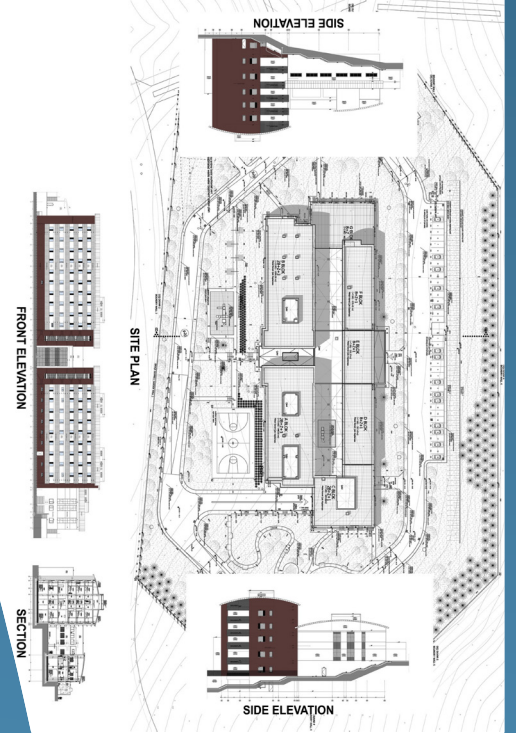


# İNŞAAT & ALTYAPI

## Kabul, Tarama ve Barınma Merkezlerinin ve Geri Gönderme Merkezlerinin Tesisi Projeleri için Teknik Destek Projesi.

Projenin ana hedefi, Türkiye'nin sığınmacı politikasında daha iyi uygulamalara geçilmesinin ve yasadışı göçün AB ve uluslararası standartlara göre kontrolünün sağlanarak en iyi uygulamaya ulaşılmasıdır. Projenin ana faaliyetleri sığınmacılar ve mülteciler için 7 Kabul Merkezi ve Yasadışı Göçmenler için 2 Geri Gönderme Merkezi için fizibilite raporunun hazırlanması (bu çalışmada seçilen tüm proje alanları ve binalar; Topografik Araştırma, Toprak İnceleme, Çevre Etkisi, Teknik/Yasal konular/kaygılar, Maliyetler, Sosyo-Ekonomik Hususlar açısından değerlendirilecektir), ekipman alımı için teknik şartnamelerin hazırlanması (Mobilya & Ekipman), yapım işlerinin kontrolörlüğü için iş tanımının hazırlanması, yapım işleri ihale dosyalarının eksiksiz hazırlanmasıdır (bütün binalar için Mimari, Yapısal, Mekanik, Elektrik, Çevre ve Altyapı Tasarımları, Bütün İnşaat İşleri için Eksiksiz Teknik Şartnameler, Eksiksiz Keşif Cetvelleri ve Maliyet Keşfi, ve İhaleye Girecek olanlar için Talimatlar ve FIDIC Kırmızı Kitap uyarınca Özel Koşullar).



# İNŞAAT & ALTYAPI

## Fener ve Balat Rehabilitasyon Programı

Bu programın hedefi altyapı projelerinde sadece restorasyon ve yenileme işleriyle sınırlı kalmayıp, aynı zamanda doku yenilemesiyle bölge sakinlerinin günlük hayatlarında kalıcı iyileştirmelere katkı sağlanmasıdır. Bu programın diğer bileşeni ise Fatih Belediyesi'nin, AB satın alma kuralları ve program yönetimi uyarınca, kapasitesinin geliştirilmesidir.



## Türkiye'de KOSGEB için İş Geliştirme Merkezleri'nin Yenilenmesinin Müşavirliği Projesi

Projenin genel hedefi; Hacıbektaş / Nevşehir, Kütahya ve Çorum'da bulunan İş Geliştirme Merkezleri'nin kurulmasıyla birlikte kadın girişimcilerin desteklenmesi ve aynı zamanda hem KOSGEB'in hem de yenilenen merkezlerin iş geliştirme alanında kurumsal kapasitelerinin artırılmasıdır.